

# laodikeia

DENİZLİ MADENCİLER VE MERMERCİLER DERNEĞİ YAYIN ORGANI  
MART 2017

Stone

YIL 8 / SAYI 14

MADENCİLİK SEKTÖRÜ 2017  
BEHÇET NECATİGİL'İN EVLERİ  
BATININ EN BATISINDAKİ ÜLKE: PORTEKİZ  
TÜRKİYE'NİN EN BÜYÜK İHTİSAS FUARI MARBLE  
DOĞALTAŞ İHRACATÇILARI ÇİN'E ÇIKARMA YAPTI  
TÜRKİYE'NİN TEK "ULUSLARARASI HEYKEL KOLONİSİ" DENİZLİ'DE

*Fotoğraf: Mimar Süleyman BOZ*

# İçindekiler

Fuar ve Sektör.....	•6
Son Mu?.....	•8
Madencilik Sektörü - 2017.....	•14
Denizli Yöresi Su Değirmenlerinin Tarihçesi.....	•16
2017, Kahramanlar Oto Lastik'te Atılım Yılı Olacak.....	•20
YAR Sigorta ile 'YAR'ınlar Güvencede.....	•22
Cinkaya, Denizli Travertenini Dünyaya Tanıtan İşadamı.....	•24
Fiat Full Back YÖN Otomotiv Farkı ile.....	•28
AKÇA Makina Otomobil Grubu Yine Şampiyon.....	•32
Doğaltaş İhracatçıları Çin'e Çıkarma Yaptı .....	•33
Batının En Batsındaki Ülke PORTEKİZ.....	•38
Şiir Butik Otel.....	•45
Behçet Necatigil'in Evleri.....	•46
BAŞARANLAR Mermer, Geçmişten Gelen Tecrübe.....	•49
İnceğiz Kanyonu.....	•50
Anadolu Kaplanları Heimtextil'den Mutlu Döndü.....	•52
Uygunsuz Spor Aktivitesi ile İlişkili Kalp Krizi Riski.....	•55
Tüm Dönemlerin Birlikte Görüldüğü Kent; STRATONIKEIA.....	•56
Türkiye'nin Tek "Uluslararası Taş Heykel Kolonisi" Denizli'de.....	•61
"Buldan Geleneksel Mimarisi Üzerine Bir Değerlendirme" .....	•64
Bir Restorasyoncu Anlatıyor .....	•68
Ankara'nın ve TBMM'nin Baş mimarı Prof. Dr. Clemens Holzmeister .....	•72
Yeni Kuga, YARGÜL Otomotiv'deki Yerini Aldı.....	•75
Türkiye'nin En Büyük İhtisas Fuarı Marble.....	•76
Marble 2017 "Uluslararası Doğaltaş Ve Teknolojileri Fuarı'nda Stant Açan Denmerder Üyeleri.....	• 79

## laodikeia Stone

### İmtiyaz Sahibi

Denizli Madenciler ve  
Mermerciler Derneği Adına  
Mehmet Hikmet ÇELİKKOL

### Yazı İşleri Müdürü ( Sorumlu)

Ali ADEM

### Yayın Kurulu

Ali EDEM, Samet GÜNDÜZ,  
Süleyman BOZ, M.Kemal KAYA,  
Tolga Alp Düzgören

### Baskıya Hazırlık

DRT Denizli

Pamukkale Televizyon ve Radyo  
Yayıncılık Ticaret A.Ş.  
0 258 242 53 53

### Grafik Tasarım

Umut Ayana

### İletişim Bilgileri

Gazi Mustafa Kemal Bulv. No: 88  
Anıtan K:4 Merkezefendi / DENİZLİ  
Tel: 0(258) 242 22 11  
E-Posta: info@denmerder.org

### Basım Yeri

Gülermat Matbaa  
Meriç Mah. 5619 Sk. No.6  
Çamdibi - Bornova/İZMİR  
e-mail: info@gulermat.com  
Tel: +90 232 433 6133  
Fax: +90 232 433 6597

### Yayın Türü:

Yerel Süreli  
Mart - 2017

laodikeiaSTONE Dergisi Türkiye Cum-  
huriyeti Yasalarına uygun olarak ya-  
yınlanmaktadır. laodikeiaSTONE Der-  
gisi'nde yayınlanan yazı, fotoğraf,  
illustasyon, harita vb. konuların her  
hakki saklıdır. İzinsiz kaynak gösterile-  
rek dahi alıntı yapılamaz.  
laodikeiaSTONE Dergisi basın meslek  
ilkelerine uymaya söz vermiştir.

Tüm Dönemlerin Birlikte Görüldüğü Kent;

# STRATONIKEIA

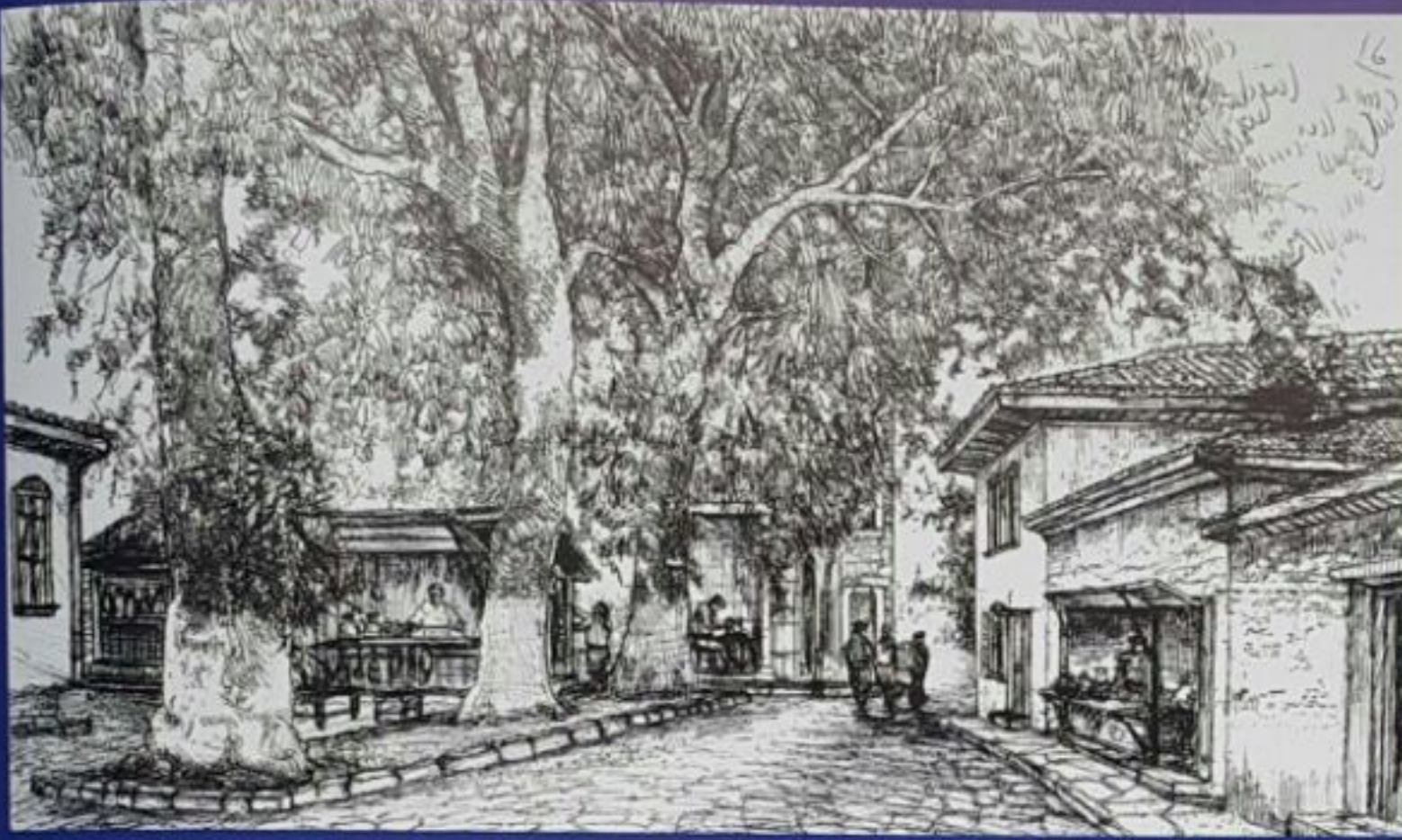
PROF. DR. BİLAL SÖĞÜT

Zengin ve köklü bir kültür zenginliğine sahip olan Anadolu topraklarında, pek çok tarihi ve turistik yerler bulunmaktadır. Bir yerden, bir yere yolculuk yaptığınızda, yol kenarlarındaki sarı tabelalar, bunlardan sadece iyi bilinen birkaç örneği oluşturmaktadır. İster tabelası olsun, isterse olmasın, bunların her birisi kendi içinde özeldir, özgündür ve farklı ayrıcalıklara sahiptir. Bunlar arasında antik yerleşimlerin olduk-

ça fazla ve değişik görünümlere sahip olduğu açıktır. Antik dönemin dışında Beylikler, Osmanlı ve Cumhuriyet Dönemi yerleşim dokusu ve anıt eserlerin olduğu yerler de azımsanmayacak sayıdadır. Son zamanlarda yapılan arkeolojik araştırmalar ve koruma-onarım çalışmaları sayesinde, tarih ve kültür sevenler için görülecek yerlerin arttığı ve sahip olduğumuz kültürel zenginliğin daha çok bilindiği aşikârdır.

Böylesine zengin tarihi ve kültürel yoğunluk bahçesinde dolaşırken, farklı yerlerde bulunabilecek ve değişik dönemlerin izlerini üzerinde taşıyan yerleşim dokusunun birlikte ve halen daha yaşatılmakta olduğu bir antik kent var mıdır? Antik dönemin bir şehir devleti merkezi üzerinde; Arkaik, Klasik, Hellenistik ve Roma Dönemi yapıları arasında, Bizans Dönemi kalıntıları, Beylikler Dönemi yapıları, Osmanlı Dönemi yerleşim dokusu ve anıtsal eserlerinin Erken Cumhuriyet Dönemi yapıları ile iç içe olduğu; bir kısa gezide hepsinin birlikte görülebileceği bir antik kent olabilir mi? Evet böyle bir antik kent var. Bu yazıda hayal ettiğinizin dışında, tarihi kalıntı ve kültürel yaşam izlerinin halen daha ayakta olduğu yaşayan bir kentten, Stratonikeia'dan size bahsetmek istiyorum.





Osmanlı Dönemi Köy Meydanının Orijinal Halini Gösteren Çizimi (Çiz. A. Erkuş)

Stratonikeia, Muğla ili, Yatağan ilçesi, Eskihisar mahallesi sınırlarında, Yatağan-Milas karayolunun 7. kilometresinde, karayolunun hemen kenarında bulunan bir antik kenttir. Bir antik kent olmasına rağmen, yoldan baktığınızda, antik kalıntıların dışında öncelikle bir Osmanlı Köyü'ne ait yerleşim dokusu dikkatinizi çeker. Kültür ve Turizm Bakanlığı ile Pamukkale Üniversitesi adına burada yürüttüğümüz arkeolojik kazı, konservasyon ve restorasyon

çalışmalarında, kentin yapısına uygun olarak antik dönemlerden günümüze her devirden eserin gelecek nesillere



Gymnasionun (M.Ö. 2. Yüzyılın 2. Çeyreği) Kuzeybatı İç Bölümündeki Soguk Yıkanma ve Yağlanma Odası





Saban Ağa Cami  
Önündeki Sadaka Taşı  
ve Arkada Şaban Ağa  
Sandukası ile Cami Girişi

sevilerek kullanılmış, taşçı ustaları ve heykeltıraşlar sanatlarındaki ileri başarıyı bu malzemedeki göstermişlerdir.

Karayolundan ayrıldığınızda, 50 m sonra sizi kentin batı sur duvarları karşılar. Sur duvarı kalıntılarını geçtikten sonra, Beylikler Dönemi Selçuk Hamamı ile Osmanlı Dönemi yapı ve yerleşim dokusunu merkezi bir köy meydanında toplu halde görürsünüz. Geldiğiniz yer bir antik kent olmasına rağmen, ayakta duran camisi, dükkanları, fırını, köy odası, kahvehaneleri, terzi dükkanları ve tütün depoları ile Osmanlı Dönemi çarşısını tam olarak algılayabilirsiniz Köy meydanını da kaplayan geniş bir alanın altında, 105x267 m ölçülerinde, öğrencilerin fikri ve bedeni eğitimi aldıkları Gymnasion yapısı bulunmaktadır.

Antik kentlerde görülmesi mümkün olmayan köy meydanındaki kalıntılardan birisi olan Şaban Ağa Camisi'nin Osmanlı Dönemi'nde inşa edildikten sonra 1876, 1912 ve 1987 yıllarında tamirat geçirmiş olduğu kitabe ve canlı

tanıklarından bilinmektedir. Bahçe kapısı önündeki sadaka taşı, son cemaat mahallindeki Şaban Ağa Sandukası, müezzin mahfili, harim kısmındaki kadınlar bölümü, sade mihrabı, taş minberi ve içindeki ahşap düzenlemesi ile cami Osmanlı Dönemi'nin özgün ve yerel mimarisinin güzel örneklerinden birisi olarak ayakta durmaktadır. Hatta köy meydanının merkezindeki tarihi çınar ağaçlarının altında ve meydanın son yapılarından birisi olan Adnan Menderes döneminin meydan çeşmesi de buradaki özgün yapılardandır.

Köy meydanından sonraki diğer tüm yapılara, tarihi taş döşeli yollar sizi götürmektedir. Osmanlı Dönemi'nde inşa edilen ve sonrası dönemlerde küçük tamiratların yapıldığı, antik kentin taş döşeli bu yollarında; yüzlerce yıl önce insanların köyün yollarını rahat bir şekilde kullan-

mak için nasıl düzenlediklerini görmek mümkündür. Üç farklı yol döşeme sisteminin tespit edildiği Stratonikeia ya da Eskihisar sokaklarında; yağmurlu bir zamanda yürüdüğünüzde ve ayağınızda bir sandalet olduğunda, eğer bir şemsiyeniz var ise sadece sandaletin altı ıslanır. Başka yerde yaşanması mümkün olmayan böylesine zevkli bir yürüyüşü sadece burada yapabilirsiniz.

Merkezi köy meydanlarının dışında üç tane daha küçük meydan bulunmaktadır. Bunlardan ayakta olan ve tüm yapılarını tam görebileceğiniz yerlerden birisi 2. Köy meydanıdır. Burada, tek ve iki katlı evlerin bahçe duvarlarının meydana sınır oluşturulduğunu, çift kanatlı bahçe kapılarının bu meydana açıldığını, bahçe duvarları arasından sokakların aynı meydana ulaştığını, ortada çınar ve yanında su kuyusu ile döneminin kentsel yaşam izlerinin kolay bir şekilde algılanabildiğini görmeniz mümkündür.

Taş döşeli yolun devamında Kuzey Şehir Kapısı ve Kuzey Sütunlu Caddesiye varırsınız. Kuzey kapı hem kente giriş yerlerinden birisi, hem de Lagina Hekate Kutsal Alanı'ndan gelen kutsal yolun kente ulaşan tören kapısıdır. Kuzey Sur Duvarı üzerinde bulunan bu kapı, bir giriş olmasının dışında, her iki kenarında kemerli geçişler ve arasındaki iki katlı çeşme anıtı ile antik dö-



Kuzey Şehir Kapısı (M.S.  
2. Yüzyılın 2. Yarısı)



Kuzey Sehir Kapısı 3D çizimi

nemin nadide eserlerinden birisidir. Çeşmenin cephesindeki nişlerin heykelle donatılmış olduğunu düşündüğünüzde, buraya Roma İmparatoru'nun verdiği desteğin sonuçlarını anlamanız kolay olacaktır.

Kapının önündeki geniş meydandan sonra Kuzey Sütunlu Cadde güneye doğru devam eder. 8,70 m genişliğinde olan bu cadde; her iki kenarlarındaki portikleri, caddenin orta bölümünde alttan devam eden 0,70 m genişliğinde ve 1,60 m derinliğindeki kanalizasyonu ile tüm anıtsallığını korumaktadır. Bir antik kentte bu ölçülerdeki kanalizasyonu görmek bile yerleşime verilen önemi anlamaya yetecektir. Kuzey Kapıdaki tamiratlar, Kuzey Cadde'nin doğu kenarındaki mozaikler ve cadde kenarına kentin başka yerinden getirilmiş olan sütunlar; Bizanslılar Dönemi'ndeki merkezi yerlerden birisi olduğu için burada düzenlemeler yapıldığını göstermektedir.

Kuzey Caddeden sonra orijinali Osmanlı Döne-

mi'ne ait olan yolları takiben, antik kentin merkezi alanına giderken, tarla seviyelerinden daha çukurda olan yollar (İrim) ve evinde su olmayanların ihtiyaçlarını karşıladıkları kaynak çeşme (zıbran) ile diğer pek çok kalıntıyı görmeniz mümkündür.

Antik, Osmanlı ve Cumhuriyet dönemlerine ait yapıların hepsinin toplu

bulduğu merkezi alanda, kentin şehir devleti olduğunu gösteren Meclis Binası'nın güneyinde Osmanlı Dönemi Abdullah ve Celal Eskişar Evi ile kuzey ve doğusunda Cumhuriyet Dönemi'nden Billa ve Hasan Sar Evleri vardır. Meclis Binası'nın duvarlarında yaklaşık 2.000 yıl önce yazılmış olan Menippos'un yaptığı kentin takvim yazıtını ve antik dönemde kentte satılan tüm ürün ile verilen hizmetlerin bedellerinin yazılı olduğu fiyat listesini görebilirsiniz. Antik kent içinde Erken Cumhuriyet

Dönemi sivil mimarisinin en güzel örneklerinden birisini oluşturan Hasan Sar Evi'nin restorasyonu yapıldığından, tüm ihtişamıyla sizi ayakta karşılar. Böylelikle bir sivil mimari örneği olan ev, ana binası, bahçesi, müştemilatı, fırını ve zıbranı ile birlikte bütün olarak

Hasan Sar Evi'nin Bahçe İçinden Görünümü

