



T.C.

PAMUKKALE ÜNİVERSİTESİ

BİLİMSEL ARAŞTIRMA PROJELERİ KOORDİNASYON  
BİRİMİ (PAUBAP)

# BİLİMSEL ARAŞTIRMA PROJESİ

## SONUÇ RAPORU

**PROJE NO : 2009 KRM 016**

**PROJE TİPİ : Kurumsal Alt Yapı Projesi**

**İLGİLİ BİRİM: \*\* Fen- Ed. Fakültesi**

**PROJE ADI : Sillyon Antik Kenti'nde ve  
Çevresi'nde Yüzey Araştırması Projesi**

**PROJE YÜRÜTÜCÜSÜ : Doç. Dr. Elif ÖZER (FEF)**

**ARAŞTIRMACILAR:**

**Yrd. Doç. Dr. Nuran GÖKALP (FEF)**

**Öğr. Gör. Çoşkun DAŞBACAK (FEF)**

**Öğr. Gör. Ahmet ÖZER (FEF)**

**Arş. Gör. Murat TAŞKIRAN (FEF)**

**DENİZLİ - 2010**

**T.C.**

**PAMUKKALE ÜNİVERSİTESİ**

**BİLİMSEL ARAŞTIRMA PROJELERİ KOORDİNASYON BİRİMİ  
(PAUBAP)**

**PROJE NO : 2009 KRM 016**

**PROJE TİPİ\* : Kurumsal Altyapı Projesi**

**İLGİLİ BİRİM:\*\*Sosyal Bilimleri Enstitüsü**

**PROJE ADI : Sillyon Antik Kenti'nde ve  
Çevresi'nde Yüzey Araştırması Projesi**

**PROJE YÜRÜTÜCÜSÜ:**

**Doç. Dr. Elif ÖZER (FEF)**

**ARAŞTIRMACILAR:**

**Yrd. Doç. Dr. Nuran GÖKALP (FEF)**

**Öğr. Gör. Çoşkun DAŞBACAK (FEF)**

**Öğr. Gör. Ahmet ÖZER (FEF)**

**Arş. Gör. Murat TAŞKIRAN (FEF)**

**DENİZLİ - 2010**

**Sillyon Antik Kenti'nde ve Çevresi'nde Yüzey Araştırması Projesi**

**Proje No: 2009 KRM 016**

Doç. Dr. Elif ÖZER

Mart 2010

DENİZLİ

## BİLİMSEL ARAŞTIRMA PROJESİ ONAY SAYFASI

**Doç. Dr. Elif ÖZER** yürütücülüğünde hazırlanan 2009 KRM 016 nolu ve “**Silyon Antik Kenti’nde ve Çevresi’nde Yüzey Araştırması Projesi**” başlıklı **Kurumsal Altyapı Araştırma Projesi** Kesin Sonuç Raporu Pamukkale Üniversitesi, Bilimsel Araştırma Projeleri Komisyonu’nun .../.../20.. tarih ve ..... sayılı kararıyla kabul edilmiştir.

Prof. Dr. Emin ERDEM

Koordinatör

.../.../20..

## ÖNSÖZ

Silyon Antik Kenti Yüzey Araştırması 2009 yılından itibaren Bakanlar Kurulu Kararıyla kentte çeşitli araştırmalar yapmak amacıyla Pamukkale Üniversitesi Arkeoloji Bölümü öğretim üyesi Doç. Dr. Elif Özer başkanlığındaki bilim heyetine verilmiştir.

Çeşitli bilim dallarına mensup uzmanların oluşturduğu bu bilimsel heyet 2009 yılında kentin değişik yerlerinde çalışmalara başlamıştır. 2009 yılındaki çalışmada Kentin Nekropol ve çevresine ağırlık verilmiştir. Bu çalışmalar aynı zamanda önümüzdeki yıllarda gerçekleştirilmesi düşünülen kazı çalışmalarının ön hazırlığı olmasının yanında kentle ilgili birçok soruya cevap olabilecek nitelikte yürütülmektedir. Aynı zamanda kentin turizm potansiyelin yoğun olduğu bir bölgede olmasından dolayı 2009 yılındaki çalışmalar neticesinde artık kentte gelen turist sayısında da artma olmuştur.

Pamukkale Üniversitesi Bilimsel Araştırma Projeleri Birimi tarafından 2 yıl süreli olarak desteklenen projemiz hedeflenenden kısa sürede sonlanmış olup bu doğrultuda yapılacak çalışmaların da temelini oluşturmuştur.

## İÇİNDEKİLER

ÖNSÖZ.....	i
İÇİNDEKİLER.....	ii
ÖZET.....	iii
ABSTRACT.....	iv
TABLO ve ŞEKİL LİSTELERİ.....	v
GİRİŞ.....	1
Amaç.....	1
Konu ve Kapsam.....	1
Yöntem.....	2
1.YÜZEY ÇALIŞMALARI.....	3
1.1 Nekropol Çalışmaları.....	3
1.1.1 Güneybatı Nekropolü.....	3
1.1.2 Kuzeybatı Nekropolü.....	3
1.2 Sillyon Çevresi Çalışmaları.....	4
1.2.1 Yanköy ve Kocagözler Mahallesi Çalışmaları.....	4
1.2.2 Tekkeköy ve Kepez Mevkii Çalışmaları.....	5
2. SERAMİK ÇALIŞMALARI.....	7
3. SONUÇ.....	8
YARARLANILAN KAYNAKLAR.....	9
PLANLAR.....	10
RESİMLER.....	13

## ÖZET

### Sillyon Antik Kenti'nde ve Çevresi'nde Yüzey Araştırması Projesi

Sillyon Antik Kenti Yüzey Araştırması 2009 yılından itibaren Bakanlar Kurulu Kararıyla kentte çeşitli araştırmalar yapmak amacıyla Pamukkale Üniversitesi Arkeoloji Bölümü öğretim üyesi Doç. Dr. Elif Özer başkanlığındaki bilim heyetine verilmiştir.

“Sillyon Antik Kenti'nde ve Çevresi'nde Yüzey Araştırması Projesi” isimli projemiz uzun yıllar sürecektir bir çalışmanın 2 yıl içinde gerçekleşmesi düşünülen bir çalışma alanıydı. Arazi çalışmalarının planlanan zamandan uzun sürmesi, katılımcıların konunun uzmanları ile yaptığı çalışmalarının sağlıklı yürütülmesi ve Pamukkale Üniversitesi Arkeoloji Bölümü'nün destekleri sayesinde projenin yaklaşık 1 yıl erkenden sonuca ulaşmasında etkenler olmuştur. 2009 yılındaki arazi çalışmaları Sillyon Nekropol alanı üzerinde yoğunlaşmasına rağmen kentin çevresi ve çeşitli yerlerinde çalışmalar yapılmıştır. Bu çalışmalarda kültür öğeleri kayıt altına alınarak çizimleri yapıp bilgisayar ortamına aktarılmıştır. Yine bir önceki çalışma döneminde toplanan seramiklerin bir kısmı envanterlenip çizimleri tamamlanmıştır.

**Anahtar Kelimeler:** Pamphylia, Sillyon, Yüzey Araştırması, Nekropol

## **ABSTRACT**

### **Survey Project in the ancient city Sillyon and its surroundings**

The Ancient City Sillyon Survey has been given to the expert group under the leadership of Ass.Prof.Dr. Elif Özer from Archaeology Department in Pamukkale University in order to make various studies in the city by the decision of Cabinet since 2009.

Our project named “Survey Project in the ancient city Sillyon and its surroundings” was a field of study thought to come true within 2 years which would last for long years. That the territory studies took much more times than planned, the studies the participants made with the experts were in good conditions and the supports of Archaeology Department of Pamukkale University became the factors which led the project to finish one year earlier. Although the territory studies in 2009 focused on Sillyon Nekropol area, studies around the city and various places were done. In these studies, cultural items were recorded and transferred to the computer media. Again, some of the ceramics gathered in the previous study period were listed and their drawings were completed.

**Key Words:** Pamphylia, Sillyon, Survey, Nekropolis



## TABLO VE ŐEKİL LİSTELERİ

### Planlar

Plan 1: Lansckronski'nin Kent Planı

Plan 2: M. K pper'in Kent Planı

Plan 3: Sil09/05 No.lu Mezar Yapı Kompleksi

Plan 4: Ge D nem Ev Kompleksi

### Resimler

Resim 1: Sillyon Antik Kenti'nin kuzeyden genel g r n m

Resim 2: Sillyon Antik Kenti'nin havadan g r n m 

Resim 3: Sil09/05 No.lu Mezar yapı kompleksi kuzeybatıdan g r n m 

Resim 4: Kuzeybatı nekropol , mezar kompleksi

Resim 5: Tekkek y'deki Bali Baba T rbesi

Resim 6: Kepez Mevkii yapı kompleksi

Resim 7: Kepez Mevkii, kale yerleŐmesi

Resim 8: Yank y'den Korinth BaŐlıĐı

Resim 9: Kocag zler Mahallesi'nden Mimari Blok

Resim 10: Kırmızı Fig r Seramik Parası

## **GİRİŞ**

### **Amaç**

Perge'yi 12 km. kadar Side yönünde geçince solda yoldan 5 km. içerde, Antalya Ovası'na hâkim 223 metre yüksekliğinde genişçe bir plato üzerinde kurulan Sillyon, Antalya İli, Serik ilçesine bağlı Yanköy yakınında konumlandırılmıştır.

Sillyon Antik Kenti'ndeki çalışmalar, 2009 yılında Bakanlar Kurulu kararıyla Pamukkale Üniversitesi Arkeoloji Bölümü'nden Doç. Dr. Elif Özer başkanlığında başlamıştır. 2009 yılında kentin nekropolü üzerine yoğunlaştırılan çalışma 40 gün sürmüştür. Çeşitli zorluklara rağmen büyük bir Nekropol alanına sahip olan kentin bu alanın büyük bir kısmı bitirilmiştir. Yine kentin değişik yerlerinde kısa süreli çalışmalar yapılmıştır. Ayrıca Sillyon'un etrafında yer alan köy ve mahalleler araştırılmış burada yer alan kültür öğeleri kayıt altına alınmıştır. Bu çalışmalara önümüzdeki dönemlerde de devam edilecek ve bilim dünyasına sunulacaktır.

Antik Pamphylia Bölgesi içerisinde yer alan Sillyon bölgede yer alan diğer kentler kadar araştırılmamıştır. Bundan dolayıdır ki kent bilinmezliklerle doludur. Antik kaynaklarda burada bir Pers Garnizonunun olduğu ve Büyük İskender'e Anadolu Seferi sırasında teslim olmadığı yazmaktadır. Bu da kentin döneminde ne kadar güçlü olduğunun bir göstergesidir. Kültür ve Turizm Bakanlığı ile Suna-İnan Kıraç Vakfı (Akmed) tarafından desteklenen çalışmalarımız kentin bilimsel sorunlarını çözmeyi amaçlamaktadır. Yine kentin turizm potansiyeli yüksek bir bölgede yer alıyor olmasında dolayı, kentte daha fazla turist gelmesi amaçlanmış ve 2009 sezonunda bu yönde gelişmeler olmuştur.

Sillyon Çalışmaları önümüzdeki yıllarda da daha yoğun bir şekilde devam etmesi planlanmaktadır. Bu çalışmalar Kültür ve Turizm Bakanlığı, Suna-İnan Kıraç Vakfı(AKMED) ve yerel yönetimler tarafından desteklenmektedir.

### **Konu ve Kapsam**

Sillyon'da 2009 yılında başlayan çalışmalar tüm kenti kapsayacak şekilde yürütülmeye çalışılmaktadır. Kentin başka akropol kısmı olmak üzere, yamaçlarındaki yerleşmeler, tahkimat sistemi, suyuolları, nekropol alanları ve çevresindeki tüm yerleşme ve kültür kalıntılarının çalışılması hedeflenmektedir. Bu programının ilk ayağı olan Sillyon nekropolü 2009 yılında çalışılmıştır. Bu çalışmalar

sayesinde kentin ilk döneminden başlayarak Cumhuriyet Dönemi'ne kadarki tarihsel süreciyle ilgili çeşitli veriler elde edilerek Sillyon'un tarihsel boşluğu doldurulmaya çalışılacaktır. Bu amaçla hazırladığımız proje kapsamında alınan Makine-Teçhizat ile arazi çalışmaları yürütülmüş/yürütülecektir. Bu çalışmalar daha sonra yine proje kapsamında alınan bilgisayarlarda depolandıktan sonra tasnifleri yapılarak, 3D modellemeleri gerçekleştirilecektir.

Arazi çalışmalarının ortaya koyduğu veriler hakkında yapılacak yorumlar, kurulacak bağlantılar, kanıtlanacak ilişkiler konusunda en az mimari yapılanma kadar küçük buluntuların bakım ve onarım çalışmaları da büyük önem taşımaktadır. Araziden toplanan küçük buluntular dönemin sanatsal anlayışı içindeki yerleri; konumlanışları, teknik ve biçim özellikleri açısından, belirlenmeye çalışılacaktır. Projemiz kapsamında aldığımız Masaüstü bilgisayar yardımı ile tüm küçük buluntular oluşturulan *file maker* veri tabanı programına işlenecektir. Oluşturulacak veri tabanının yanı sıra seramiklerin ve mimari buluntuların ve Sillyon'daki yapıların mimari çizimleri proje kapsamında alınan masaüstü bilgisayarın yardımı ile kayıt altına alınıp yayın için hazır hale getirilecektir.

## **Yöntem**

Projemizde arkeoloji disiplininin kendine özgü geliştirmiş olduğu yöntemler temel çalışma prensibini oluşturmuştur. Gerçekleştirilen çalışmalarda çıkan tüm mimari ve küçük buluntuların arazide yapılan çizim ve alınan ölçümlere bağımlı olarak bilgisayarlar yardımı ile kazı evi ve üniversite laboratuvarında çizimleri yapılmıştır. Sillyon birçok yapısı ayakta olan Anadolu'nun ender antik kentlerindedir. Bu yapılar çoğu deprem ve heyelanlardan dolayı zarar görmüş ya da görece durumdadır. Bunların konservasyon ve restorasyon projeleri hazırlanmış/hazırlanacaktır. Kente yer alan birçok yapıdan harç örnekleri alınıp analizleri yapılmıştır. Arkeolojik çalışma prensiplerinin yanı sıra nümizmatik, sanat tarihi, mimarlık, jeoloji, coğrafya, sosyoloji, mühendislik gibi yardımcı disiplinler ve bu disiplinlerin kullandığı teknik yöntemlerden faydalanılma yoluna gidilerek ortak metodoloji içerisinde değerlendirilmiştir.

## **1.YÜZEY ÇALIŞMALARI**

### **1.1 Nekropol Çalışmaları**

#### **1.1.1 Güneybatı Nekropolü**

Güneybatı nekropolde tespit edilen mezarlar genelde ana kaya üstünde tek nadir olarak ikili (iki tekne bitişik nizamda) düzenlenmiştir. Bununla birlikte bu nekropolde basık üçgen alınlıklı lahit kapakları az da olsa karşılaşılrken, kuzeybatı nekropolde bu kapak tipinin hiç bulunmaması değerlendirilmesi gereken bir durumdur. Bu nekropolde dikkat çekici bir diğer husus yüksek bir ana kaya üstünde yine ana kayadan oyularak işlenmiş bir mekanın bulunmasıdır. Mekana (Sil09/05) ana kayadan oyulmuş merdivenlerle ulaşılmaktadır. Kuzeydoğu, güneybatı yönündedir. Mekanın nekropolde bulunması, yüksek bir kayaya işlenmesi ve etrafında merdivenler bulunması buranın bir mezar yapısı olabileceğini düşündürmektedir. Bir diğer hipotezi ise gözetleme kulesi olabileceği ihtimali üstüne getirebiliriz çünkü yüksek bir kayalık alan üstünde konumlandırılmıştır ve çevreye hâkim bir görüş açısına sahiptir. Ancak biraz daha üst kod'tan Sillyon'un akropolisinden panoramaya çok daha fazla hâkim iken, buraya da bir gözetleme kulesinin inşa edilmesi çok makul değildir. Bu durumda mekanın kentin nekropolü ile bağlantılı bir yapı olarak düşünülmesi daha büyük bir olasılıktır. Yapılacak literatür ve çevre araştırması ile konu aydınlatılacaktır.

#### **1.1.2 Kuzeybatı Nekropolü**

Kuzeybatı nekropolde güneybatı nekropol gibi ana kaya işlenmiş chamosorien tipi teknelerle yoğun olarak karşılaşıldı. Tekli düzenlenmiş örnekler de çok olmasına rağmen güneybatı nekropolden daha farklı düzenlemeler söz konusudur. Teknelerin ana kaya üstünde çoklu olarak bir arada verilmesi ile çok sık karşılaşılmaktadır. Merdivenlerle ulaşılan mezarlar ve; ya bunlar ile aynı ana kaya üstünde ya da hemen yakınındaki bir başka ana kaya üstünde ölü ritüeli ile bağlantılı olması gereken sunu yerleri bulunmaktadır. Örneğin Sil09/60'da yedi adet tekne aynı ana kayanın farklı yönlerine oyulmuştur ve buraya merdivenlerle ulaşılmaktadır. Aynı ana kaya üstüne sunu çukurları işlenmiştir. Muhtemelen bir aile mezarlığıdır.

Kuzeybatı nekropolde son derece sağlam korunmuş Kule'nin hemen çevresinde mezarların tespit edilmesi yine incelenmesi gereken bir diğer husustur. Kent planının çıkartılmasından sonra daha net anlaşılacak olmasına rağmen, mezarların sur duvarları içinde yapılması pek karşılaşılan bir durum değildir. Duvarların yapım tekniğine göre Hellenistik ile Erken Roma dönemi arasında yapılmış olması gereken Kule, mezarların tarihlendirmesi hakkında da bize ipucu verebilir. Şöyle ki; Hellenistik-Roma dönemlerinde mezarların sur duvarları içinde yapılmasına pek rastlanılmamaktadır. Kent içine ancak kent için önemli ve statüsü olan kişilerin mezarları genelde kamusal propaganda amacı ile yapılabilmektedir. Bu durumda bu kadar çok sayıda mezar neden bu alana konumlandırılmıştı? Ya kent belirtilen dönemlerde büyümüş ve nekropol alanı sur duvarları içinde kalmıştır ki; bu durumda mezarların çoğunun daha erken tarihli olması gerekir ya da yerleşimde daha farklı bir gelenek vardı ve nekropolün sur duvarları içinde yapılması rahatsız edici bir durum değildi ve belki de özel bir anlam ifade etmekteydi. Eğer bu olasılıktan yola çıkılırsa, tarihlendirmeyi çok daha geniş bir spektrumda değerlendirmek gerekir.

## **1.2 Sillyon Çevresi Çalışmaları**

### **1.2.1 Yanköy ve Kocagözler Mahallesi Çalışmaları**

Antalya Serik İlçesine bağlı Yanköy Antalya'ya 42 km, Serik'e 24 km mesafededir. Sillyon'un kuzeydoğusunda yer alan Yanköy'de yapılan araştırmada toplam 14 eserin envanteri çıkarıldı. Bu eserlerin bir kısmı evlerin duvarlarında devşirme malzeme olarak kullanılmış bir kısmı ise köyün farklı yerlerine dağılmış biçimde durmaktadır. Eserlerden ikisi lahit, 3 adet altar ki; biri yazıtlı taşınabilir altar, 3 sütun tamburu, bir arşitrav ve parapet parçası ve 3 adet korinth sütun başlığı tespit edildi.

Yanköy'de tespit edilen bu eserlerin tarihleri Hellenistik dönemden başlayarak MS.3.yy. içlerine kadar gitmektedir. Korinth sütun başlıklarından yola çıkarak Sillyon'da Roma döneminde Korinth düzenli yapı veya yapılar olduğu sonucu çıkartılabilir. İthal Attik lahit kapağı ise gerek Pamphylia gerekse Lykia bölgesindeki bazı kentlerde görüldüğü gibi Sillyon'da da ithal lahit getirtildiği öğrenilmektedir.

Yine Antalya Serik İlçesine bağlı Yanköy'ün Kocagözler Mahallesi Sillyon antik kentinin batı ve güney yamacında yer alıp antik kente ulaşım buradan sağlanmaktadır. 15 haneli bir mahalle olan Kocagözler'de toplam 9 eserin envanteri çıkarıldı. Bu eserler evlerin duvarlarında ve çeşitli yerlerinde devşirme malzeme olarak kullanılmıştır. Sil09/A.MP.10 ve Sil09/A.MP.11 numaralı taş blokların nerden geldiği bilinmemekle beraber, iki blokta aynı yapıya ait olduğu süsleme ve ölçülerinden belli olmaktadır. Buradan Sillyon antik kentinde Antoninler dönemine tarihlenen bir yapı inşa edilmiş olduğu sonucuna ulaşabiliriz. Geç dönem malzemeleri de Bizans döneminde Sillyon'da yerleşimin aralıksız devam ettiğini ortaya koymaktadır.

### **1.2.2 Tekkeköy ve Kepez Mevkii Çalışmaları**

2009 yüzey araştırmamızda Tekkeköy'e gidilerek Bali Baba türbesi ve türbenin yanındaki erken dönem mezar taşları tespit edilmiş ve belgelenmiştir. Bali Baba türbesi her ne kadar yerli halkın desteği ile tamir geçirmiş olsa da mekanda daha erken tarihli yine bir kutsal alanın varlığı anlaşılabilir. Mekan bir su kaynağı yanındadır. Erken dönem malzemeleri devşirme olarak kullanılmıştır. Adak amaçlı kullanılan kayadan oyulmuş ve fotoğraftan da görüldüğü üzere günümüzde de kullanımı devam eden mumluk erken dönemlerden itibaren ritüelin nasıl yapıldığı hakkında fikir vermesi bakımından önemlidir.

Tekke Köy'ün doğusuna düşen Kepez, Sillyon'un yaklaşık 2 km kuzeyindedir. Burada bir yerleşim tespit edildi.

İlk buluntu ana kaya üzerine işlenmiş bir mekandır (Sil09/A.24). Taş ocağının yaklaşık 300-400 m. doğusundadır. Ana kayanın batı fasadına bir niş işlenmiştir. Nişin üst kısmına kaya fasadına 2 adet kare hatıl yuvası yapılmıştır.

Bu kısımdan mekana kaya oyulmuş merdivenlerle çıkılır. Ana kayanın güney cephesi düzleştirilerek bir koridor yapılmıştır. Koridorun kuzeyinde birbiri ile bağlantısız iki oda bulunur. Batı kısmındaki odanın zemini ana kayanın düzleştirilmesiyle meydana getirilmiştir. Doğudaki odanın içinde bir adet sarnıç bulunur. Bu 2 odalı mekan ile bitişik ama daha alt kod'ta bir diğer ana kaya üzerine işlenmiş ve içi yuvarlak oyulmuş muhtemelen işlik olan bir diğer alan bulunur. Mekan olasılıkla 2 odalı, koridoru ve içinde sarnıcı, hemen alt tarafında da işliği olan

bir evdir. Bölgede benzer örnekleri ile analogi yapıldıktan sonra daha detaylı sonuçlar elde edilecektir.

Diğer buluntu ise bir kale yerleşimidir (Sil09/A.25). Sillyon'un kuzeydoğusunda, Tekkeköy'ün doğusunda ve Yanköy'ün batısındadır. Yüksek bir tepe üstüne kurulmuş ve Geç dönemlerde de iskan görmüş bir kale yerleşimi görünümündedir. Güneyde bazı kısımlar çok sarp ve ulaşımına imkan vermediği için herhangi bir uygulama yapılmadan doğal haliyle bırakılmıştır.

## 2. SERAMİK ÇALIŞMALARI

Sillyon'da 2009 yılı yaz sezonunda çeşitli alanlarda yapılan araştırmaların yanında yüzeyde seramik toplama işlemi de yapılmıştır. Seramik araştırması genelde kentin akropolis kısmında yapılmış, kentin güney-batı, batı ve kuzey-batı yamacı boyunca devam eden nekropol alanındaki bazı mezarların etrafında ya da içinde bulunan çalışılmaya uygun görülen seramik parçaları da toplanılmıştır. Arazi çalışması sonucu toplam 214 parça seramik elde edilerek bunların envanter, fotoğraf ve çizim işlemleri gerçekleştirilmiştir.

Seramikler üzerinde yapılan çalışmalardan sonra M.Ö 5. yy'dan Osmanlı Devri'ne kadar olan dönem'e verilen seramik örnekleri tespit edilmiştir. Yüzey araştırmasında bulunan en önemli seramik parçalarından biri ise Kırmızı figür bir krater parçasının tespit edilmesidir. Attik hamuru olan bu ithal parça muhtemelen Geç Arkaik-Erken Klasik arasına yani MÖ.500-490/80 arasına tarihlenmektedir. Bu da bize Sillyon'da bu dönemde yerleşimin varlığını ispatlayan bir diğer veri olarak değerlendirilebilir.



### 3. SONUÇ

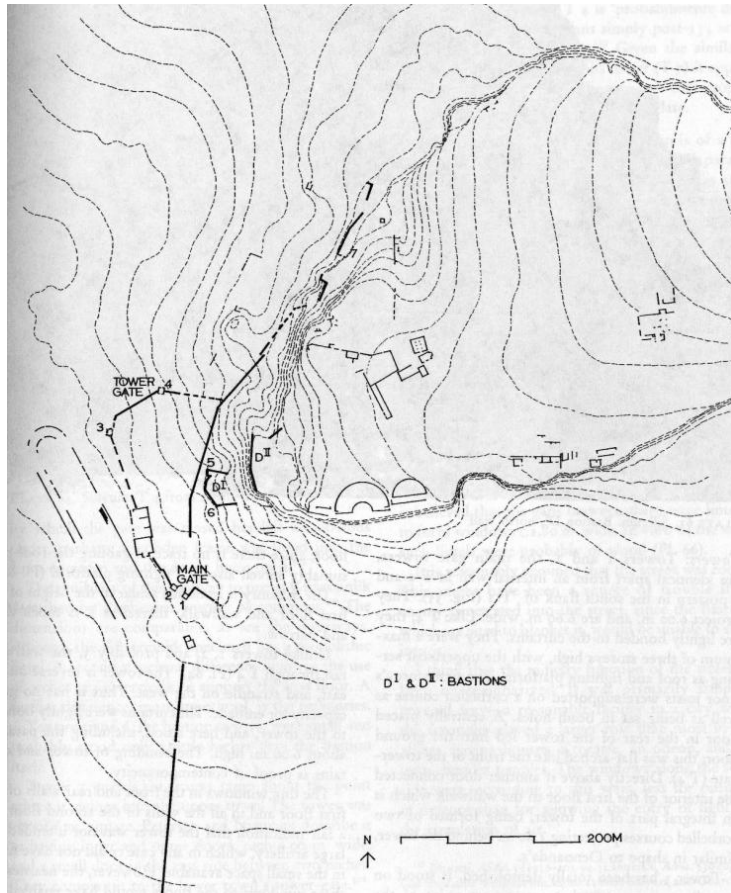
Silyon antik kenti şimdiki Antalya İli'nin Doğu tarafını kapsayan Pamhlyia Bölgesi'nin önemli kentlerinden birisidir. Kentin erken dönemleri ile ilgili pek bir şey bilinmemekle beraber çoğu kaynakta burada bir Pers garnizonun olduğu ve Büyük İskender'e başkaldırdığı yazmaktadır. Bu dönemden itibaren Cumhuriyet Dönemi'ne kadar her dönemden üzerinde kalıntı bulunan kente bugüne kadar fazla araştırılma yapılmamıştır. Bundan dolayı kent bilinmezliklerle doludur.

Bilimsel eksikleri gidermek ve kenti turizme kazandırmak amacıyla Pamukkale Üniversite Arkeoloji Bölümü'nden Doç. Dr. Elif ÖZER başkanlığında Kültür ve Turizm Bakanlığı'ndan alınan izinle uzman bir ekip 2009 yılında çalışmalara başlamıştır. Bu bağlamda hazırlanan "Silyon Antik Kenti'nde ve Çevresi'nde Yüzey Araştırması" isimli BAP projesi 2009 yılındaki arazi çalışmalarının uzun sürmesi ve ekip elemanlarının yoğun çalışması sonucunda planlanan tarihten 1 yıl önce bitmiştir. Proje kapsamında alınan makine-teçhizatlar sayesinde kente hedeflenen çalışmalar aksamadan tamamlanmış ve önümüzdeki dönemlerde yapılacak çalışmalar içinde temel oluşturmuştur.

## YARARLANILAN KAYNAKLAR

- ABBASOĞLU H., Perge Roma Devri Mimarisinde Arşitravların Soffit Bezemeleri, İstanbul, (1994).
- KÜPPER M., Sillyon, Research Work 1995, *AST*, 14, Cilt 2, 451-462 (1997).
- KÜPPER M., Sillyon, Bericht Über Die Arbeiten 1996, *AST*, 16, Cilt 2, 474-496, (1998).
- LANCKORONSKİ K., *Pamphylia Ve Pisidia Kentleri I, Pamphylia*, (Çev. S. Bulgurlu), İstanbul, (2005).
- ÖZER E., TAŞKIRAN M., Sillyon Antik Kenti ve Çevresi Yüzey Araştırması 2009", Anmed Raporu, (2010).
- TEKOĞLU Ş.R., Pamphylia Halkları ve Dilleri, *Adalya* 4, 49-58, (2000).

## PLANLAR



Plan 1: Lanckoronski'nin Kent Planı

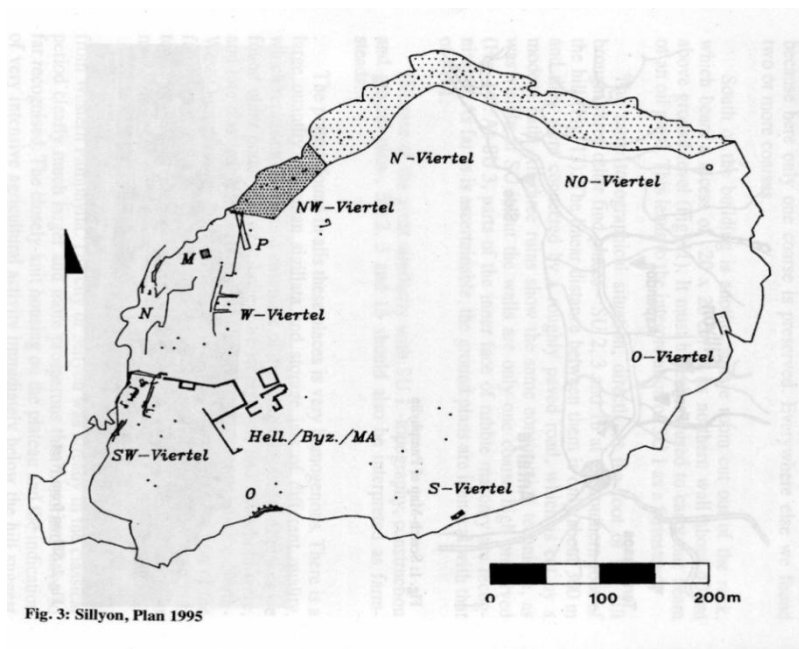
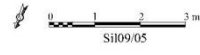
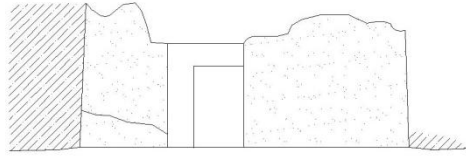
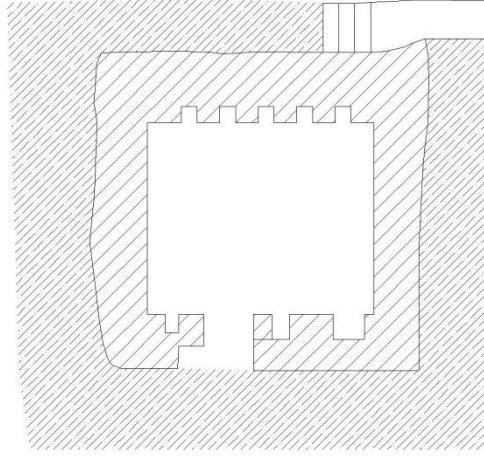
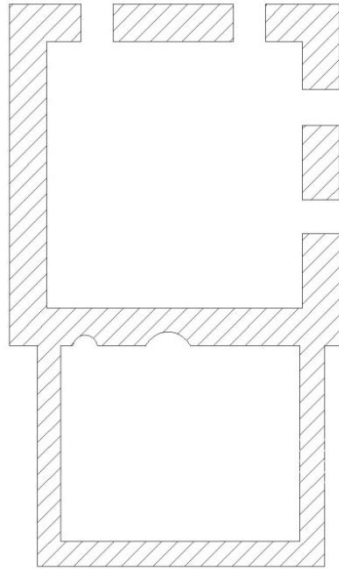


Fig. 3: Sillyon, Plan 1995

Plan 2: M. Küpper'in Kent Planı



Plan 3: Sil09/05 No.lu Mezar Yapı Kompleksi



Plan 4: Geç Dönem Ev Kompleksi

## RESİMLER



Resim 1: Sillyon Antik Kenti'nin kuzeyden genel görünüm



Resim 2: Sillyon Antik Kenti'nin havadan görünümü



Resim 3: Sil09/05 No.lu Mezar yapı kompleksi kuzeybatıdan görünümü



Resim 4: Kuzeybatı nekropolü, mezar kompleksi





Resim 5: Tekkeköy'deki Bali Baba Türbesi



Resim 6: Kepez Mevkii yapı kompleksi



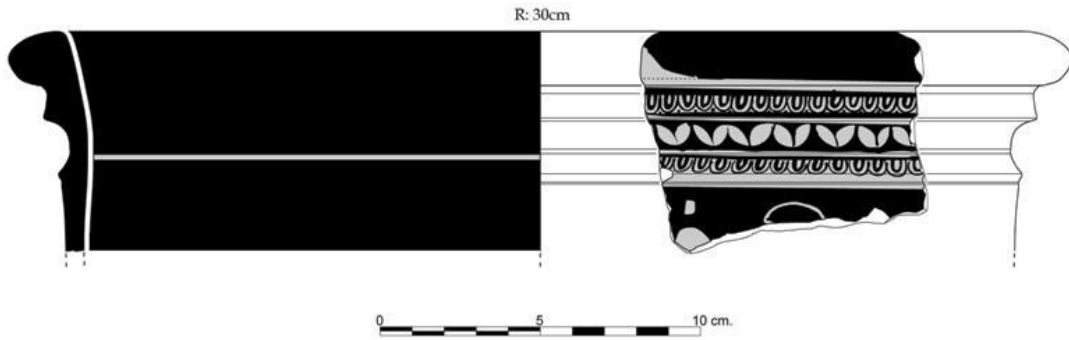
Resim 7: Kepez Mevkii, kale yerleşmesi



Resim 8: Yanköy'den Korinth Başlığı



Resim 9: Kocagözler Mahallesi'nden Mimari Blok



Resim 10: Kırmızı Figür Seramik Parçası

PAMUKKALE ÜNİVERSİTESİ

BİLİMSEL ARAŞTIRMA PROJELERİ KOORDİNASYON BİRİMİ

PROJE ÖZET BİLGİ FORMU

<b>Proje No: 09 KRM 016</b>
<b>Proje Başlığı: Sillyon Antik Kenti'nde ve Çevresi'nde Yüzey Araştırması Projesi</b>
<b>Proje Yürütücüsü ve Araştırmacılar: Yrd. Doç. Dr. Nuran GÖKALP, Öğr. Gör. Çoşkun DAŞBACAK, Öğr. Gör. Ahmet ÖZER, Arş. Gör. Murat TAŞKIRAN</b>
<b>Projenin Yürütüldüğü Birim: Fen Edebiyat Fakültesi Arkeoloji Bölümü</b>
<b>Varsa, Destekleyen Kuruluş(ların) Adı ve Adresi:</b>
<b>Projenin Başlangıç ve Bitiş Tarihleri: 01.06.2009-01.06.2011</b>
<b>Özet (en çok 70 kelime)</b> "Sillyon Antik Kenti'nde ve Çevresi'nde Yüzey Araştırması Projesi" isimli projemiz uzun yıllar sürecektir bir çalışmanın 2 yıl içinde gerçekleşmesi düşünülen bir çalışma alanıydı. Arazi çalışmalarının planlanan zamandan uzun sürmesi, katılımcıların konunun uzmanları ile yaptığı çalışmalarının sağlıklı yürütülmesi ve Pamukkale Üniversitesi Arkeoloji Bölümü'nün destekleri sayesinde projenin yaklaşık 1 yıl erkenden sonuca ulaşmasında etkenler olmuştur. 2009 yılındaki arazi çalışmaları Sillyon Nekropol alanı üzerinde yoğunlaşmasına rağmen kentin çevresi ve çeşitli yerlerinde çalışmalar yapılmıştır. Bu çalışmalarda kültür öğeleri kayıt altına alınarak çizimleri yapıp bilgisayar ortamına aktarılmıştır.
<b>Anahtar Kelimeler: Pamphylia, Sillyon, Yüzey Araştırması, Nekropol</b>
<b>Varsa, Projeden Yapılan Yayınlar:</b> Özer E., Taşkiran M. "Sillyon Antik Kenti ve Çevresi Yüzey Araştırması 2009", Anmed Raporu, 2010